

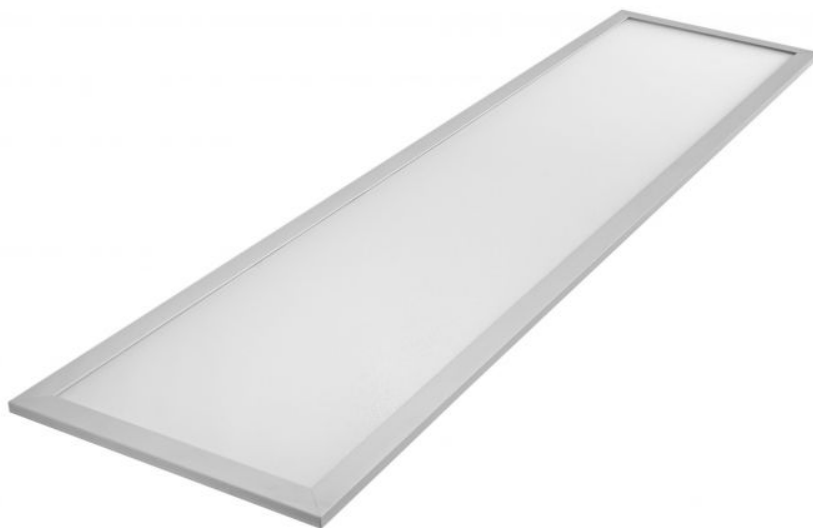
LED PANEL LIGHT 40W

BENEFICIOS DEL PRODUCTO.

1. Ahorro del 50% de energía.
2. Encendido instantáneo.
3. Sin parpadeo.
4. Driver alta eficiencia.
5. Diseño especial del circuito, cada Led trabaja de forma separada.
6. Sin mercurio.

ESPECIFICACIÓN.

Medidas:	1195x295 mm.
Instalación:	Embutida/Sobrepuesta.
Potencia:	40w.
T° Color:	4000°k .
Flujo Lumen:	4000lm
Vida útil:	30.000 hrs.
Input Voltage:	220 ~ 240 V.
Protección:	IP20.
CRI:	80 RA.
Angulo:	120°
Factor de Potencia:	>0.90
Cuerpo:	Aluminio Extruido.
Difusor:	Acrílico Opal.
Garantía:	2 años.
Tipo de LED:	Everfine.



MEDIDAS.

